



うつのみや文化の森

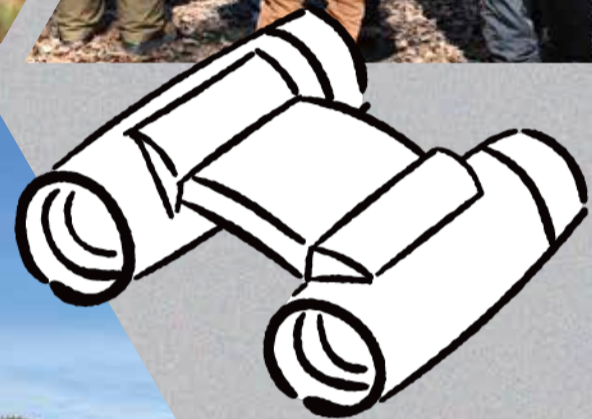


令和6年度 自然観察会

里山の野鳥を観察しよう

3/8 土

9:00-12:00



事前申込
2/21
締切



会場 うつのみや文化の森(森のアトリエ集合)

講師 自然観察アドバイザー

定員 各回 30人(1グループにつき5名まで)

内容 うつのみや文化の森周辺の野鳥の観察

申込 事前申込制 2/21(金) 締切
(往復はがきまたはインターネット)

費用 1人 50円(保険料)

- *小学生以下のお子様は保護者の同伴をお願いします。
- *定員を超えた場合は抽選。抽選結果は全員に通知します。
- *当日は、暖かく里山の散策に適した服装・靴でお越しください。
- *双眼鏡をお持ちの方はご持参ください。
- *雨天の場合は中止になります。

■ 往復はがきによる申込

往復はがきの往信欄の裏面に、催しの日程、および代表者の氏名とふりがな、電話番号、人数、同行者全員の氏名とふりがな、年齢を、返信欄に代表者の郵便番号・住所・氏名を記入し下記の宛先までお申し込みください。
抽選結果は返信はがきにてご連絡差し上げます。

■ 今後 開催の自然観察会

* 令和7年度のイベント詳細、開催時間、各回の申込締切については、美術館ウェブサイトをご確認ください。

■ 宛先・お問合せ

〒320-0004 栃木県宇都宮市長岡町 1077
「宇都宮美術館 自然観察会係」 TEL:028-643-0100

■ インターネットによる申込

宇都宮美術館ウェブサイトよりお申し込みください。▶<http://u-moa.jp>
抽選結果はメールにてご連絡差し上げます。

〈往復はがき 記入例〉

<p>〈往信〉</p> <p>〒320-0004 栃木県宇都宮市 長岡町 1077 宇都宮美術館 自然観察会係</p>	<p>※注意</p> <p>返信欄の裏面は 何も記入しないで ください。</p>	<p>〈返信〉</p> <p>代表者の 郵便番号・ 住所・氏名</p>	<p>観察会タイトル (〇月〇日)</p> <p>・代表者氏名 (ふりがな・年齢)</p> <p>・代表者電話番号</p> <p>・同行者氏名 (ふりがな・年齢)</p> <p>・人数</p> <p>※1グループ5名まで</p>
---	--	---	--